

SOTI



SOTI SNAP



LEBENSMITTELHERSTELLUNG



LENOVO P11



ANDROID



DEUTSCHLAND

SOTI ist ein bewährter Anbieter und Branchenführer für die Vereinfachung von geschäftskritischen Mobility- und IoT-Lösungen, indem er diese intelligenter, schneller und zuverlässiger macht. SOTI unterstützt Unternehmen auf der ganzen Welt dabei, ihre Mobility zu unendlichen Möglichkeiten zu führen.

SOTI.de

© 2022, SOTI Inc. Alle Rechte vorbehalten.

ANWENDERBERICHT

Essmann's Backstube digitalisiert und automatisiert Logistik- und Kundenprozesse – Komplettumstellung von Papierformularen auf Apps

Essmann's Backstube ist eine 1845 gegründete, familiengeführte Handwerksbäckerei, die heute in fünfter Generation geführt wird. Knapp 800 Mitarbeiter bieten in 67 Filialen ein vielfältiges, den aktuellen Trends angepasstes Sortiment aus Brot- und Konditoreiwaren, Snacks und Kaffeespezialitäten sowie Bio-Produkten. Dabei kommt der hauseigene Natursauerteig in bewährten und seit Generationen gepflegten Rezepturen zum Einsatz. Die meisten Filialen verfügen über einen Gastronomie-/Café-Bereich, in dem Gäste nach ihren Wünschen bewirtet werden.

Die Herausforderung

Da Essmann's Backstube dezentral arbeitet, musste die interne Kommunikation optimiert werden. Das Unternehmen wollte die Fax-, Telefon- und Papierprozesse in der Zentrale und den 67 Filialen in eine digitalisierte Betriebsstruktur transformieren. Hierzu wurde das Beratungsunternehmen ncc guttermann GmbH, ein Mitglied der Compass Gruppe, dazu gezogen.

Um den hohen internen und externen Anforderungen gerecht zu werden, wurden viele Formulare verwendet und die Abläufe durch Checklisten und Protokolle gesteuert. Beispielsweise müssen Temperatur- und Reinigungsprotokolle detailliert vor Ort erfasst werden und später leicht abrufbar sein. Auch die Einarbeitung der Mitarbeiter ist eine Herausforderung, da diese zeitaufwändig ist und durch immer wiederkehrende Rückfragen an anderer Stelle Ressourcen verloren gehen.

Die Lösung

Das Team begann die Einführung mit einem zweitägigen Workshop. In diesem wurden Prozessabläufe identifiziert und evaluiert sowie entsprechende Formulare erstellt. Anschließend legte man betriebliche Prioritäten fest und kategorisierte diese. Ziel war es, der gesamten Belegschaft ein Verständnis für kritische Prozesse sowie einfache Routinen zu vermitteln. Letztlich wurden alle papierbasierten Prozesse mit SOTI Snap in Apps transformiert und der Betrieb damit komplett digitalisiert. Fünf Mitarbeiter aus verschiedenen Abteilungen - Filialbetreuung, Management, IT und Vertriebsleitung - wurden einbezogen, um der restlichen Mitarbeitern den Einsatz neuer Technologien näherzubringen.

Die Ergebnisse

Der Verkauf und die Zubereitung machen rund 70 % der Arbeitszeit aus. Die restliche Zeit wird für Vor- und Nachbereitung sowie Dokumentation und Reinigung aufgewendet. Mit SOTI Snap hat Essmann's Backstube über 70 verschiedene Geschäftsprozesse in den Bereichen Auftrags-, Filial- und Personalmanagement sowie der internen Kommunikation digitalisiert und automatisiert. Dazu gehören Arbeitsanweisungen, Hygienevorschriften, die Bestellung von Werbeartikeln, die Einsicht in das Lagerbuch, die Bestellung von Berufskleidung sowie die Mitarbeiterkommunikation.

Die Auswirkungen von SOTI auf den digitalen Betrieb von Essmann's Backstube sind immens. Der gesamte Geschäftsbetrieb läuft nun effizienter ab und die Filialmitarbeiter haben eine digitale Verbindung zu den Prozessen in der Zentrale. Ausgestattet mit Tablets, können sie durch den Einsatz der Apps, die mit SOTI Snap entwickelt wurden, ihre Arbeitsabläufe vereinfachen und ihre Produktivität steigern.



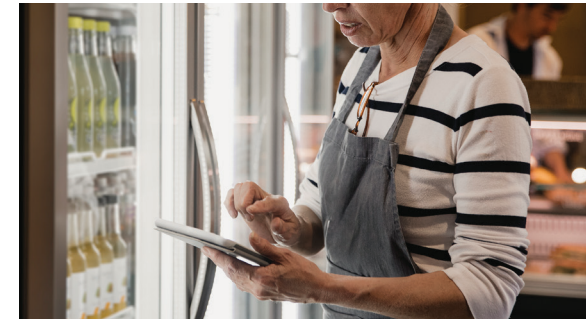
seit 1845

ESSMANN'S BACKSTUBE



ncc guttermann

Ihre IT. Unsere Leidenschaft.



“Mit SOTI genießen wir volle Flexibilität bei der Umsetzung unserer Digitalisierungsstrategie.

SOTI ermöglicht uns eine deutliche Arbeitserleichterung in unseren Filialen und bietet gleichzeitig eine hohe Prozesssicherheit. Durch die Anbindung der bestehenden Systeme konnten wir die Effizienz steigern und unsere Compliance-Risiken reduzieren.”

Marek Helfer

Essmann's Backstube, Leiter Rechnungswesen